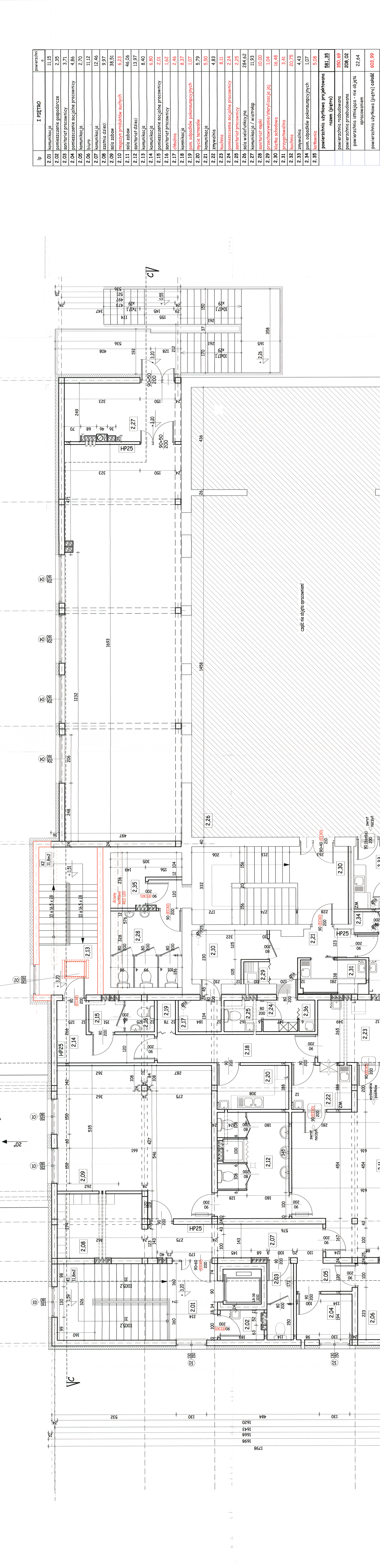


PROJEKT ARCHITEKTONICZNO - BUDOWLANY

rysunek zamiatenny

rozbudowy i przebudowy w zakresie usług medycznych i oświaty istniejącego budynku WDK

Powiat: Sanok
Jednostka Ewidencyjna: Sanok - 6
Obwód Ewidencyjny: Niebieszczany
Dzielnica nr: 604/1, 604/2, 629/1, 629/2, 629/3



lp	I PIĘTRO	powierzchnia
2.01	komunikacja	11.15
2.02	poszerzenie gospodarcze	2.35
2.03	bieniarstwo pracownicy	3.71
2.04	poszerzenie socjalne pracownicy	4.86
2.05	komunikacja	2.70
2.06	biuro	11.12
2.07	komunikacja	12.46
2.08	szatnia dzieci	9.97
2.09	biła zabaw	38.51
2.10	magazyn produktów suchych	6.53
2.11	biła zabaw	46.08
2.12	bieniarstwo dzieci	13.97
2.13	komunikacja	8.40
2.14	komunikacja	6.50
2.15	poszerzenie socjalne pracownicy	2.01
2.16	bieniarstwo pracownicy	1.62
2.17	szatnia	2.46
2.18	komunikacja	9.37
2.19	łom odpadów pokarmowych	1.07
2.20	łycie termofon	5.79
2.21	komunikacja	4.83
2.22	łycielnia	8.11
2.23	poszerzenie socjalne pracownicy	2.24
2.24	bieniarstwo pracownicy	2.25
2.25	biła zabaw	284.62
2.26	biła zabaw / wiatrolog	11.93
2.27	komunikacja / wiatrolog	10.00
2.28	bieniarstwo mgła	1.04
2.29	przechowywanie / łycielnia / łycielnia	16.48
2.30	łycielnia / łycielnia	3.41
2.31	łycielnia / łycielnia	30.75
2.32	łycielnia	4.43
2.33	łycielnia	1.07
2.34	łom odpadów pokarmowych	5.08
2.35	łycielnia	581.35
powierzchnia użytkowa (I piętro) całość		350.69
powierzchnia zabudowana		208.02
powierzchnia istniejąca - nie objęta opracowaniem		22.64
powierzchnia użytkowa (I piętro) całość		603.99

Legenda:

- ściana do wyburzenia
- - - ściana do wyplenienia
- ▨ ściany projektowane
- ▩ ściany istniejące

Wzrost: 1:50

Strona: 2A(z)

UWAGA! KLATKI SCHODOWE MUSZA BYĆ WYSZSZEJŚ W DŁUGI DRYMOWE
W celu zapewnienia bezpieczeństwa przy wejściu na klatki schodowe, należy zapewnić ich odpowiednią szerokość i wysokość.

część nie objęta opracowaniem